



인턴IN메타 프로그램 소개서

메타버스 활용 청년 인턴십

INDEX



01

인턴IN메타 개요

- 프로그램 소개
- 커리큘럼 소개
- 직종 소개
- 직종별 메타버스 일경험 소개

02

인턴십 과업 내용

- 일경험 단계
- 과업 유형 및 예시
- 과업 수행 시나리오

03

참여자 혜택

- 전문가 QnA 특강 참석
- 인증 수료증 발급
- 수료 후 활용 방법(포트폴리오)

04

QnA

INDEX



01

인턴IN메타 개요

- 프로그램 소개
- 커리큘럼 소개
- 직종 소개
- 직종별 메타버스 일경험 소개

02

인턴십 과업 내용

- 일경험 단계
- 과업 유형 및 예시
- 과업 수행 시나리오

03

참여자 혜택

- 전문가 QnA 특강 참석
- 인증 수료증 발급
- 수료 후 활용 방법(포트폴리오)

04

QnA

01 프로그램 개요



메타버스로 참여하는 청년인턴십 인턴N메타를 소개합니다

인턴N메타는 한국잡월드에서 운영하는 메타버스 인턴십으로, 실재감 있는 인턴 환경을 제공합니다. 참여자들은 인턴십을 통해 전문적인 내용 지식 습득은 물론, 간접 경험 콘텐츠와 종료 후 수료증 및 취업 포트폴리오 소재로 사용이 가능한 다양한 과업 결과물을 얻을 수 있습니다.

전문 직무지식 콘텐츠

전문 SME가 설계한
5개 직종의 탄탄한
전문 지식 콘텐츠 제공

간편한 체험 환경

PC, 모바일로 간편한
출퇴근 및 과업 체험 가능

수료증과 포트폴리오 제공

8주간 160시간 이상 수료 시
수료증과 포트폴리오 제공

01 직종 및 가상 회사 구성

가상의 회사 **월드넷 홀딩스**에 근무하며 메타버스 공간으로 출근해 직종별 부여된 업무를 수행합니다
학습자의 실재감을 높이기 위해 사내 자료실, 다양한 NPC 등의 인물을 탄탄하게 구성하여 몰입감을 높입니다



01 체계적 커리큘럼 설계 (120시간, 8주 x 15시간)

[단위:시간]

구분	경영기획사무	광고홍보마케팅	해외영업	여행상품개발	응용소프트웨어개발
공통영역 (47)	직무지식(22), 일경험(14) 팀 과업 (3), 개별 과업(4.5) 회의록 제출, 기획안 제출, 이메일 작성, 회사생활가이드 작성 등				
직종특화 (93) 직무지식 일경험 과업(개별/팀)	직무지식(27), 일경험 (54)	직무지식(38), 일경험 (39)	직무지식(25), 일경험 (50)	직무지식(34), 일경험 (46)	Lv1. (20), Lv2. (20) Lv3. (20.5), Lv4. (21.5)
	개별과업(10), 팀 과업(2)	개별과업(10), 팀 과업(6)	개별과업(11), 팀 과업(7)	개별과업(6), 팀 과업(7)	개별과업(6), 팀 과업(5)
	근로계약서류 준비, 급여대장, 문서함 정리 등	상황분석 보고서, 광고홍보기획서, 영상스 토리보드 STP전략 보고서 등	바이어 F/U메일, 신규처 발굴, GTM전략 보고서, CI/PL 작성 등	항공요금 확인, 호텔/식당/관광지 수배, 허니문상품 개발, 불만고객 응대 시나리 오 작성 등	상품목록, 결제 모듈, 장바구니 페이 지, 쇼핑물 페이지 문서화
네트워킹 (20)	매주 월요일 : 주간회의, 회사 특성에 맞는 회의 주제 선정 제시(예: 경쟁사의 신규 음료 제품 출시, 고객 불만사항 대처 등) 매주 금요일 : 주간 회고, 중간 회고(4주차), 최종 회고(8주차)				

지식학습 >> 일경험 >>> 과제연결

팀회의 및 과제 + 네트워킹 활동

과제별 난이도 조절

지식-경험 수행

다양한 유형 접근

해낼 수 있는 수준

01 직종별 메타버스 일경험 소개

경영기획사무는 회사의 구성원들이 더 편리한 환경에서 근무할 수 있도록 돕는 다양한 업무를 진행합니다



우편 접수

각 우편을 다른 NPC에게 전달 하는 미션 부여



전화 받기

전화 대응은 내선 연결
부재중으로 구분하여
미션 부여



문서함 정리

15개의 문서함에 문서
정리 및 분류하는 미션
부여



비품 발주

제한된 예산으로 비품
구매 미션 부여

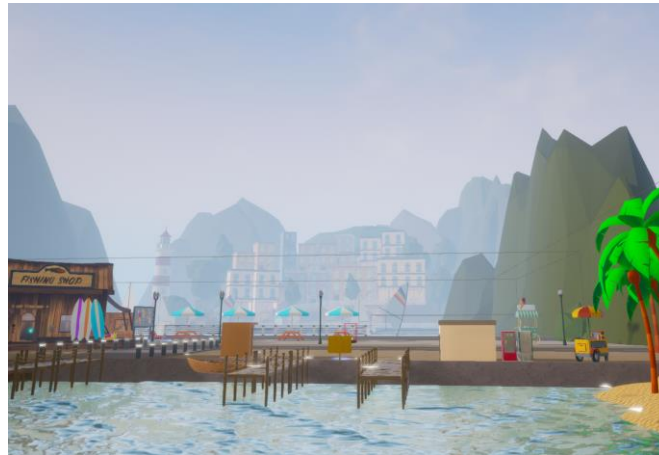
01 직종별 메타버스 일경험 소개

여행상품 개발은 신규 여행지를 분석하고 방문하여
고객에게 제공하는 여행상품을 개발하는 업무를 진행합니다.



여행지 분석 및 방문

분석한 여행지를 토대로
호텔 / 식당 / 관광지 선정하여 방문



여행 상품 개발

방문한 구경에 따라 호텔 요금 / 식당 메뉴 등 확인이 가능한 상세 문서를
작성하고, 작성한 문서를 업로드 및 정리 하여 과업 완료



01 직종별 메타버스 일경험 소개

광고 홍보 마케팅은 소비자에게 제품을 선보이는 단계별 과정을 실제 업무 단계와 동일하게 수행하는 경험을 합니다.



배치 전 매장



POP 배치 완료

매장을 꾸미는 단계별 미션 수행

- 1단계: 매장 꾸미기 미션
- 2단계: 편의점 이동
- 3단계: **포지셔닝 문서** 작성
- 4단계: 편의점 홍보를 위한 **광고 기획안** 작성
- 5단계: **스토리 보드** 작성
- 6단계: 직접 디자인한 기획문서로 POP배치

01 직종별 메타버스 일경험 소개

해외영업은 해외 바이어와 소통하고
잠재고객을 만나는 다양한 업무를 경험합니다



바이어 회의 참석

회의록 작성하기 미션 부여



박람회장 부스 꾸미기

부스 앞에 있는 팸플렛 및
플랜카드 등 박람회장을
꾸미는 세부 미션 부여

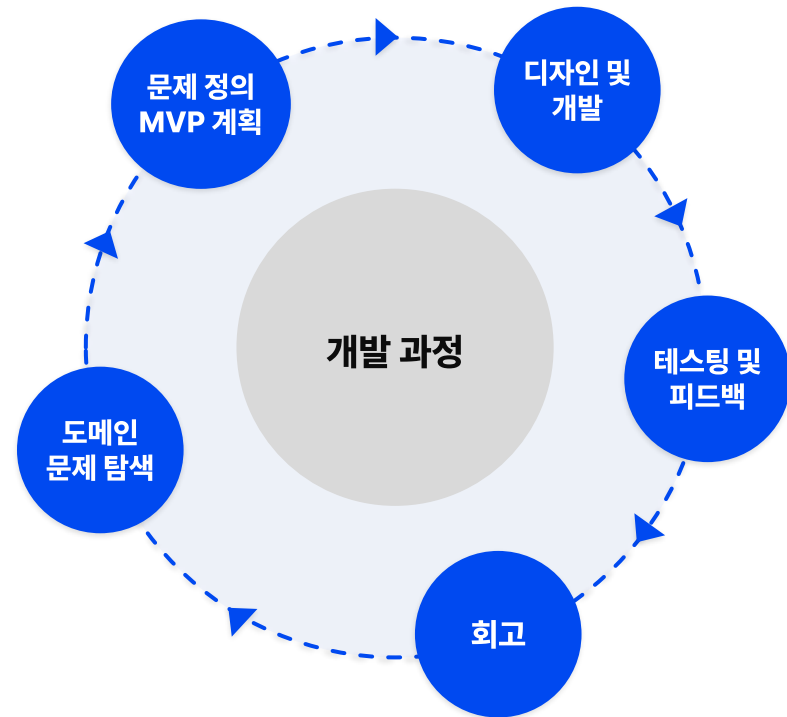


송장 보내기

송장 작성부터 부착,
발송까지 상세 미션 부여

01 직종별 메타버스 일경험 소개

응용 소프트웨어는 팀 단위로 NPC의 안내를 따라
프로젝트 진행을 5단계로 나누어 개발 과정을 경험합니다





01

인턴IN메타 개요

- 프로그램 소개
- 커리큘럼 소개
- 직종 소개
- 직종별 메타버스 일경험 소개

02

인턴십 과업 내용

- 일경험 단계
- 과업 유형 및 예시
- 과업 수행 시나리오

03

참여자 혜택

- 전문가 QnA 특강 참석
- 인증 수료증 발급
- 수료 후 활용 방법(포트폴리오)

04

QnA

02 체계적인 일 경험 단계

메타버스와 LMS를 연동하여 학습자의 출/퇴근을 체크하고 과업 선택, 학습, 일 경험 수행 순서로 진행합니다.
완료한 과업은 유료 후 다운로드 할 수 있습니다.



출근

출/퇴근 기록기에서 출근 기록



오늘의
과업안내

- > 직무지식(읽기자료, 영상)
- > 일경험 과제(개인 및 팀과제)
- > 퀴즈풀이



지식습득
(직무 및 영상 정보)



개별 및 팀과제
수행



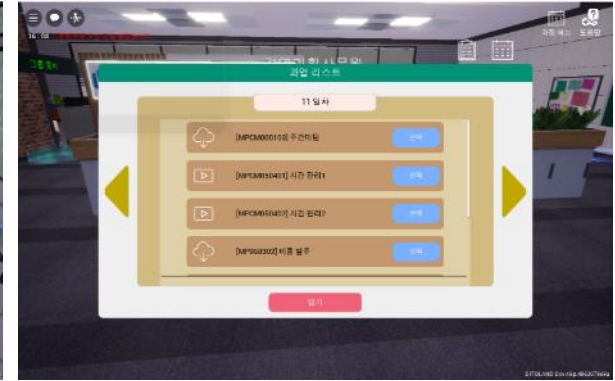
1일차
과업 완료 (퇴근)

- 메타버스의 출근부터 과업완료 데이터는
➤ 교육(LMS)플랫폼으로 실시간 전송

02 실재감을 높이는 출근 여정

출근 게이트를 활용한 업무 분위기 환기 및 실재감 형성

출근 게이트를 지나가면 자동적으로 출근 시간이 시작되며
LMS 시스템으로 출/퇴근 내역을 확인할 수 있습니다.
출근 후 사무실에서 과업리스트를 확인하여 메타버스 일경험과
업무 전문성을 높이는 지식 습득 과업을 수행할 수 있습니다.



메타버스 일경험

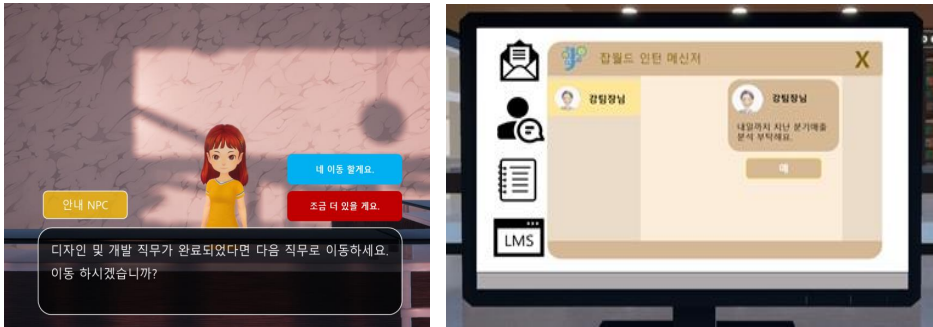
실제 직무를 가상환경에서 경험하여
실무 업무 환경을 체험할 수 있습니다



지식 습득 과업

실무에서 배워야 할 내용을 읽기자료와 영상을 통해
학습하여, 전문 지식을 습득할 수 있습니다

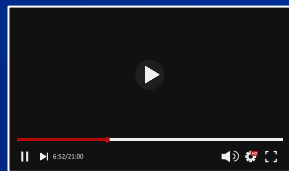
02 과업 수행 시나리오



NPC로부터 메일 및 메시지로 과업 안내

상황 시나리오

- "동남아여행상품 개발을 위해 호텔 룸 타입, 숙소 컨디션을 확인하세요."
- "라면, 과자, 음료 신제품 POP를 만들어야 해요. 자사몰 매장으로 가서 고객의 목소리를 들어보세요."
- "방한미팅을 마치고 돌아가는 GlobalCos USA팀에 Follow-up 이메일을 보내세요"
- "회사제품 소개를 위한 전시회 부스를 준비하세요."
- "사내 비품 관리를 해야 합니다. 예산 내에서 물건을 발주하고 비품관리 대장을 작성하세요"
- "쇼핑몰 프로젝트가 잘 진행되고 있습니다. 이번주는 결제 모듈 프로젝트를 마무리 해야 합니다."



영상
업무지식 습득



자료
업무지식 습득

- 내부 문서
- 최신 보고서
- 기사, 논문 등



개별, 팀 업무 진행



퀴즈 풀기
보고서, 분석서 등의
업무 산출물 제출

02 과업 유형

단순 체험으로 진행되지 않도록 과업의 유형을 세분화하여 학습자에게 제공합니다.
메타버스 인턴십을 진행하는 과정에서 학습, 평가(퀴즈, 동료 평가), 만족도 조사 등을 자연스럽게 수행할 수 있습니다.

메타버스 과업을 통해 참여자의 실재감과 몰입감 상승



metaverse 라고 표시된 과업은 메타버스 내에서의 활동 여부로 결정되는 과업을 의미합니다. 참여자가 실제로 수행하는 업무들로 구성되어 있습니다.



동료 평가 과업

동료들과 서로 진행한 과업의
평가 진행



퀴즈형 과업

학습한 내용에 대한 퀴즈로
50점 이상 달성 시 완료



동영상 시청 과업

직무에 관한 지식을 습득하는
학습 영상 시청



설문 조사형 과업

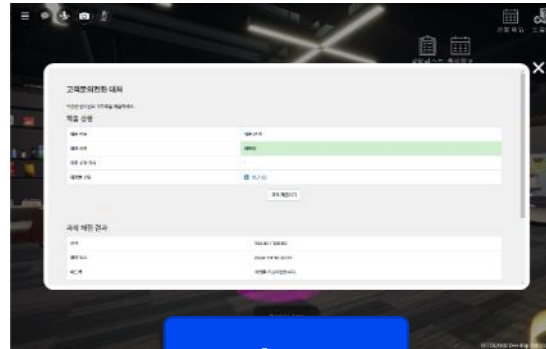
각 과정별로 설문을 통해
만족도 조사 진행

02 과업 유형 예시

각각의 과업들의 진행화면은 다음과 같습니다.



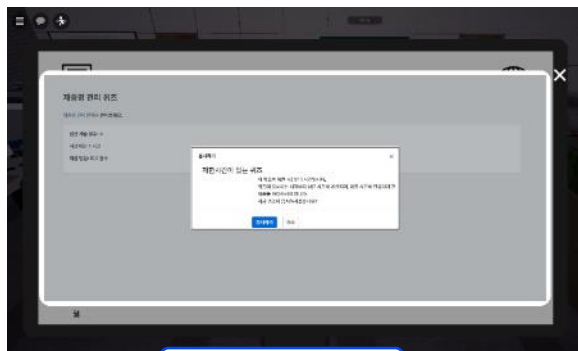
영상



업로드



메타버스 일경험



퀴즈



다운로드



01

인턴IN메타 개요

- 프로그램 소개
- 커리큘럼 소개
- 직종 소개
- 직종별 메타버스 일경험 소개

02

인턴십 과업 내용

- 일경험 단계
- 과업 유형 및 예시
- 과업 수행 시나리오

03

참여자 혜택

- 전문가 QnA 특강 참석
- 인증 수료증 발급
- 수료 후 활용 방법(포트폴리오)

04

QnA

03 참여자 혜택(1) – 전문가 QnA 특강 참여



5~10년차의 실무자 중심 전문가 특강을
통해 관련 직종 실제 직무에 대한 궁금증을
해결하고, 실무자를 통해 직종에 관한
생생한 소식을 들을 수 있습니다.



온라인 실시간



실무자 네트워킹



실무 참고 자료



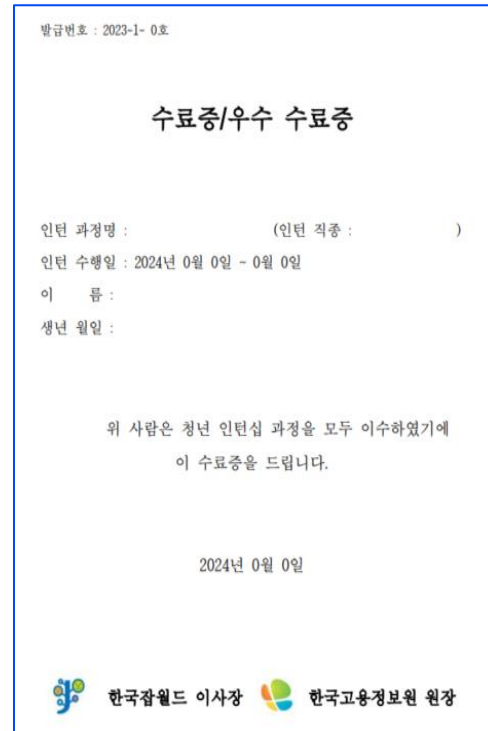
직종 지식 습득

03 참여자 혜택(2) - 인턴십 인증 수료증 발급

8주 160시간의 인턴십을 수료하면 인증 수료증을 발급하며, 우수 수료자 특전을 제공합니다.

수료증을 통해 전문성과 성실성을 증명합니다

- 인턴IN메타 수료 조건을 이수하면
참여한 과정의 수료증을 받을 수
있습니다.
- 수료증은 본인 인증을 통해 남용되지
않도록 관리하고 있습니다.



120시간 인증

메타버스 인턴십을 통해 재택 근무로도
8주 160시간의 인턴십 참여 인증을 받을 수
있습니다.

한국잡월드/ 한국고용정보원 인증

인턴IN메타는 고용노동부 산하기관인
한국잡월드와 한국고용정보원이 인증하는
인턴십 프로그램입니다.

우수 수료자 특전

포트폴리오 멘토링 및 취업에 필요한
어학 시험 상품권 제공

03 참여자 혜택(3) - 포트폴리오 특강

프로그램 전후 **취업 포트폴리오** 특강을 진행하여
프로그램 참여 동기를 부여하고, 인턴IN메타에서 작성한
산출물을 활용하는 방안을 제공합니다.

01 무엇일까요?

단순한 이력서와 포트폴리오의 차이점을
알고, 포트폴리오 소재를 생각해 봐요.

03 어떻게 '잘' 만들까요?

차별점 있는 포트폴리오를 만드는 방법!
내 포트폴리오가 눈에 더 잘 띄는 방법을
이야기해요.

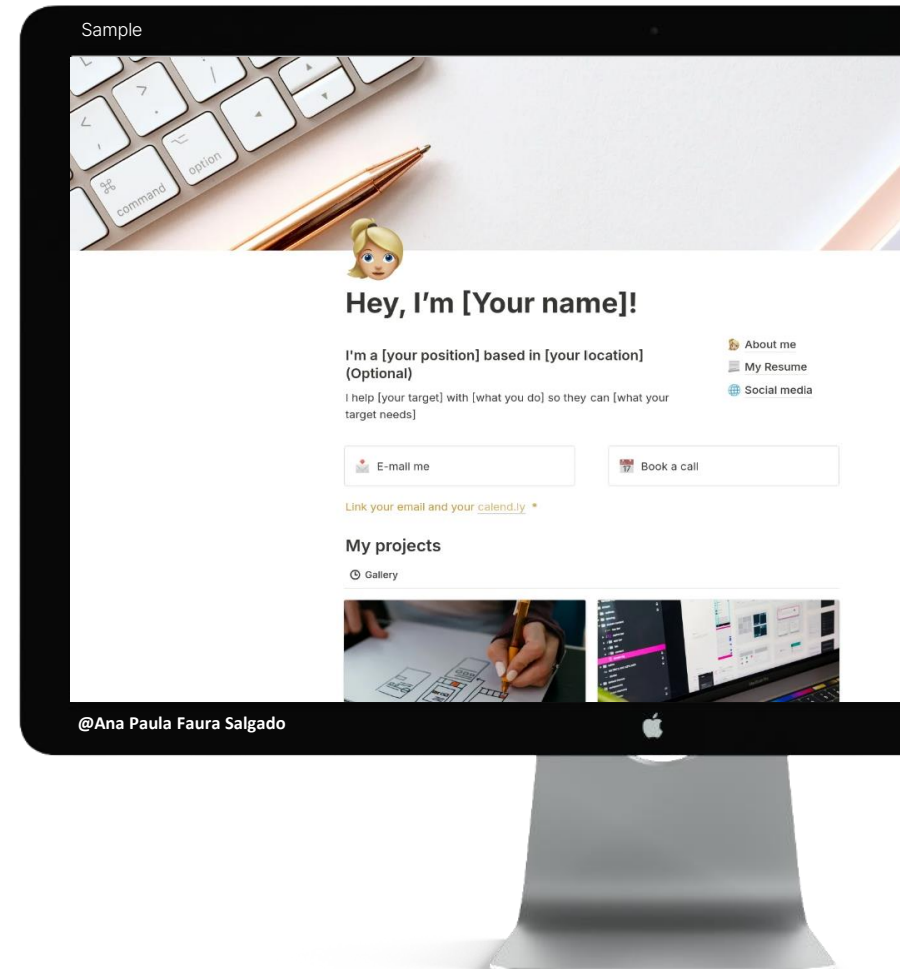
02 왜 중요할까요?

포트폴리오가 취업 현장에서 어떤
역할을 하는지, 왜 만들어야 하는지
알려드려요.

04 인턴IN메타 활용법

인턴IN메타로 포트폴리오의 **핵심 자료**를
채우는 방법과 Notion Portfolio Template을
활용 방법을 알려 드려요.

[인턴IN메타 우수 수료자 대상 포트폴리오 멘토링 진행](#)



04 CONTACT

인턴IN메타 접속 방법

- 1) PC 활용 : 인턴IN메타 사이트

<https://interninmeta.or.kr/>

- 2) Mobile 활용 : APP 다운로드



대학 및 기관 협력 총괄

잡월드 인턴IN메타 담당자 임선영 과장

Mobile. 010-9044-7978

E-mail. lovuwonu@kjob.or.kr

운영 및 진행 문의

유틸플러스인터랙티브 홍한들 팀장

Tel. 031-697-0466

Mobile. 010-7351-1326

E-mail. interninmeta@utplus.co.kr



@인턴IN메타